

MILANO | ITALY

EXECUTIVE MASTER IN MANAGEMENT DELLE AMMINISTRAZIONI PUBBLICHE

EMMAP

22 MESI | 2011-2013



EXECUTIVE MASTER IN MANAGEMENT DELLE AMMINISTRAZIONI PUBBLICHE

EMMAP

3 Edizione



Il pubblico è il nostro
interesse principale.

Lavorare al servizio dell'interesse collettivo, conciliando risorse, obiettivi e responsabilità è l'essenza del dirigente nell'amministrazione pubblica. Portare efficienza, organizzazione e innovazione è possibile se ci sono quella conoscenza e consapevolezza del ruolo che maturerai con EMMAP.

 **Guarda
il trailer.**



Contenuti

- » Perché l'EMMAP?
- » Sei tu?
- » Programma
- » Approfondimenti

Perchè l'EMMAP?

L'EMMAP è l'Executive Master d'eccellenza per i **dirigenti pubblici**, progettato per rispondere ai diversi fabbisogni di formazione gestionale per la PA **senza sospendere l'attività professionale**.

EMMAP si articola in due fasi distinte:

■ MAP

(Corso di Perfezionamento in Management delle Amministrazioni Pubbliche), corrisponde al I semestre e offre una formazione manageriale di base per chi intende rafforzare le proprie conoscenze sulla gestione della PA;

■ EMMAP,

dal II al IV semestre, è un percorso avanzato, finalizzato al consolidamento del ruolo direzionale pubblico.

Possono accedere a EMMAP coloro che hanno conseguito il MAP (oppure una esperienza professionale/formativa equivalente, previa valutazione del Comitato Scientifico del Master).

L'intero percorso si articola in **22 mesi**;

al completamento di ognuna delle due fasi viene rilasciato il **Diploma di Perfezionamento** (L. 341/1990).



“

Il mio Master...

Sei tu ?



Manager della PA che vogliono attivarsi nel rinnovamento del settore pubblico acquisendo nuove competenze e mettendo in campo il proprio talento per vivere un'esperienza formativa da applicare al lavoro di ogni giorno.

Questi i requisiti:

- Laurea in qualsiasi disciplina
- Esperienza pluriennale nel settore pubblico
- Conoscenze informatiche di base

Ti riconosci? se sì,
ti aspettiamo!



Programma

Un percorso composto da corsi fondamentali, elective (opzionali), diagnosi di sistemi aziendali (DSA) e progetti individuali. Al termine della frequenza verrà rilasciato un diploma di perfezionamento ai sensi della L. 341/1990.

Da Settembre 2011 a Giugno 2013 

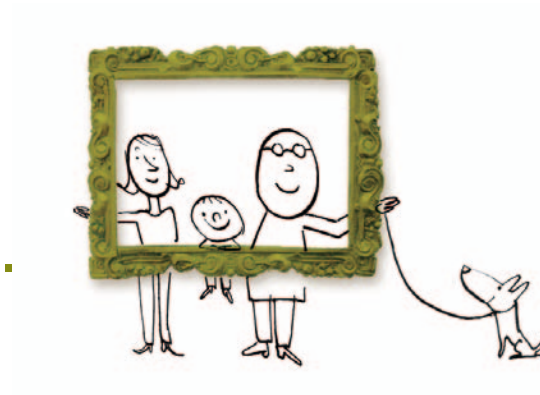


Key facts...



Per saperne di più...

Approfondimenti...





“

Nella parola Master è implicita l'idea di 'padronanza': padronanza delle conoscenze, conoscenza di un settore, capacità di portare la propria preparazione in quel settore dando forza al proprio futuro.

Alberto Grando | Dean, SDA Bocconi School of Management



Key Facts

- 22 mesi (16+32 giornate d'aula, distance learning e progetti sul campo)
- in italiano
- in SDA Bocconi, Milano, Italy
- MAP + EMMAP (4 semestri): € 14.600
 - MAP (1 semestre): € 4.600
 - EMMAP (3 semestri): € 12.100
- deadline presentazione domanda:
30 giugno 2011 (MAP)
31 ottobre 2011 (EMMAP)
- infoline +39 02 5836 6817
- emmap@sdabocconi.it
- www.sdabocconi.it/map
- www.sdabocconi.it/emmap

Direzione e Faculty

Accanto ai docenti della SDA Bocconi School of Management, EMMAP ha il supporto di un prestigioso comitato scientifico.



Giovanni Fosti
SDA Professor
Direttore EMMAP



Raffaella Saporito
SDA Assistant Professor
Coordinatore EMMAP



Ivano Bongiovanni
SDA Assistant Professor
Coordinatore MAP



Maria Cucciniello
SDA Assistant Professor
Coordinatore MAP

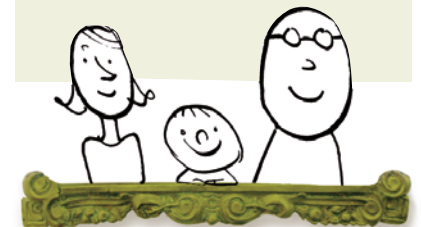
La ISS – International Summer School

I partecipanti EMMAP potranno iscriversi all'**ISS – International Summer School**, organizzata dalle principali Università di Public Management Europee. La ISS è organizzata ogni anno da una delle università partner nel proprio paese ed affronta, nel corso di una settimana di lezioni e workshop, un tema di attualità per i dirigenti pubblici dei paesi d'Europa. Sono membri ISS, oltre a SDA Bocconi School of Management:

- CBS - Copenhagen Business School, Danimarca
- Erasmus Universiteit Rotterdam: Faculteit der Sociale Wetenschappen, Paesi Bassi
- ESADE Business School, Spagna
- Høgskolen i Nord-Trøndelag, Norvegia
- London South Bank University, Regno Unito
- Universität Potsdam, Germania
- University of Limerick, Irlanda

EMMAP, un percorso su più tappe

- **Aula:**
condividi la tua
esperienza
e discuti casi reali
- **Corsi elective:**
personalizza
la tua formazione
- **Progetto individuale:**
sperimenta sul campo
le competenze
acquisite
- **Diagnosi
di un sistema
aziendale (DSA):**
perfeziona le tue
capacità di lettura
del contesto



EMMAP timetable

MAP

1 SEMESTRE

FORMAZIONE MANAGERIALE DI BASE (MAP)

settembre - novembre 2011

I processi di trasformazione della Pubblica Amministrazione e il ruolo del dirigente

- La missione dell'ente pubblico
- La pianificazione e la strategia
- Il ruolo del dirigente pubblico
- Assetti istituzionali nell'ente pubblico

Le principali aree della gestione

- Contabilità e bilancio
- Programmazione e controllo
- Organizzazione e personale
- Processi, progetti e qualità

EMMAP

2 SEMESTRE

SVILUPPO DI ANALISI E LETTURA DEL CONTESTO

dicembre 2011 - maggio 2012

- Analisi del posizionamento strategico
- Governance dei network di interesse pubblico
- Sviluppo e cambiamento organizzativo
- La motivazione e la crescita delle persone

3 SEMESTRE

SPERIMENTAZIONE DELLE CAPACITÀ DI DIAGNOSI E DI INTERVENTO

settembre - dicembre 2012

- Marketing, Comunicazione e qualità dei servizi
- ICT e processi di innovazione
- Programmare, misurare e premiare la performance
- Strumenti finanziari per la PA

4 SEMESTRE

SVILUPPO DELLE COMPETENZE DI DIREZIONE

marzo - giugno 2013

- Project Management
- People Management
- Verifica e condivisione dei risultati raggiunti e delle competenze sviluppate con il progetto individuale



Il mio Master...



EMMAP è un percorso che mi ha fornito paradigmi interpretativi innovativi per leggere la mia realtà organizzativa e che mi ha permesso di vivere in maniera consapevole gli spazi di autonomia e di creatività che offre il mio lavoro.

Chiara Aichino

Alumna MAP 2010
EMMAP 2010 - 2012
Responsabile ufficio risorse umane
del CELVA, Consorzio enti locali
Valle d'Aosta



Ho scelto EMMAP per essere in grado di svolgere al meglio il mio ruolo in una PA che cambia.

Maurizio Romano

Alumnus EMMAP 2010 - 2012
Responsabile U.O.C.
Patrimonio ed Espropri
della Provincia di Trieste



EMMAP è per me l'opportunità di rileggere e reinterpretare il mio ruolo professionale in modo consapevole ed attuale.

Maria Grazia Verderio

Alumna EMMAP 2010 - 2012
Dirigente Area Economico-Finanziaria
del Comune di Vimercate



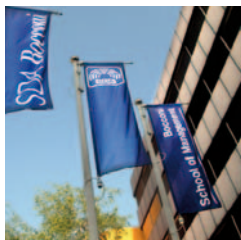
Partecipare all'EMMAP vuol dire, per chi lavora nel privato ma vive quotidianamente il settore pubblico, entrare nella logica di chi pensa la Pubblica Amministrazione.

Salvatore D'Auria

Alumnus EMMAP 2010 - 2012
Technology Sales Executive
di Oracle Italia



SDA BOCCONI SCHOOL OF MANAGEMENT



SDA Bocconi School of Management è nata nel 1971 dall'Università Bocconi per essere una scuola di cultura manageriale d'eccellenza e con una forte internazionalizzazione. Leader in Italia, è presente in tutti i principali ranking internazionali (*Financial Times*, *Bloomberg Businessweek*, *The Economist*).

È tuttora l'osmosi fondamentale tra ricerca, didattica, mondo delle imprese e delle istituzioni a rendere SDA Bocconi capace di creare valore e diffondere valori, continuamente e a contatto con la realtà.

Corsi executive, custom programs, programmi MBA e Master, ricerche su commessa sono le sue attività per la crescita degli individui, l'innovazione delle Imprese e delle Istituzioni, l'evoluzione dei patrimoni di conoscenza.



Il pubblico è il nostro
interesse principale.

SDA Bocconi School of Management | Divisione Master

Via Bocconi 8 - 20136 Milano, Italy | tel +39 02 5836 6817 | fax +39 02 5836 6890

Email: emmap@sdabocconi.it | www.sdabocconi.it/emmap

ACCREDITAMENTI



European Quality
Improvement System



Association
of MBAs



Certificazione di qualità ISO 9001:2008
del Centro Servizi Progetti Finanziati



Associazione Italiana per la Formazione Manageriale
Accreditamento Full Time MBA

ASSOCIAZIONI



European Foundation for
Management Development



Association to Advance
Collegiate Schools of Business



The Academy
of Business in Society



European Corporate
Governance Institute



Partnership in
International Management



Community of European Management Schools
and International Companies



Associazione Italiana
per la Formazione Manageriale

RANKINGS

Financial Times

The Economist

Forbes

América Economía

Wall Street Journal

Espansione

Bloomberg Businessweek